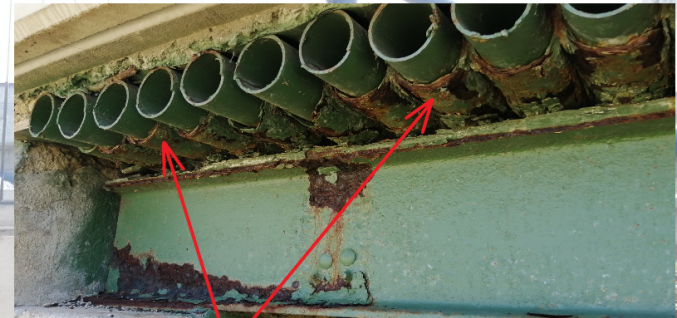


NOVÝ OCELOVÝ NOSNÍK I280, OCEL S235, DÉLKA 4850 mm

- POVRCHOVÁ ÚPRAVA - ŽÁROVÉ ZINKOVÁNÍ PONOREM 120 μm + POVRCHOVÝ NÁTĚR 2x POLYURETAN (RAL 6001)
- NOSNÍK BUDE PŘISAZEN KE STÁVAJÍCÍMU KRAJNÍMU NOSNÍKU, VYHEVEROVÁN DO NEJVYŠŠÍ MOŽNÉ VÝŠKY (TJ. NA DORAZ TRUBEK MOSTOVKY), POTÉ V CELÉ PLOŠE ULOŽENÍ PODMAZÁN POLYMERMALTOU (TL. 20-30 mm)
- PROSTOR (MEZERY) MEZI HORNÍ PÁSNICÍ NOVÉHO NOSNÍKU A TRUBKAMI MOSTOVKY BUDE VYMAZÁN DVOUSLOŽKOVÝM EPOXIDOVÝM TMELEM

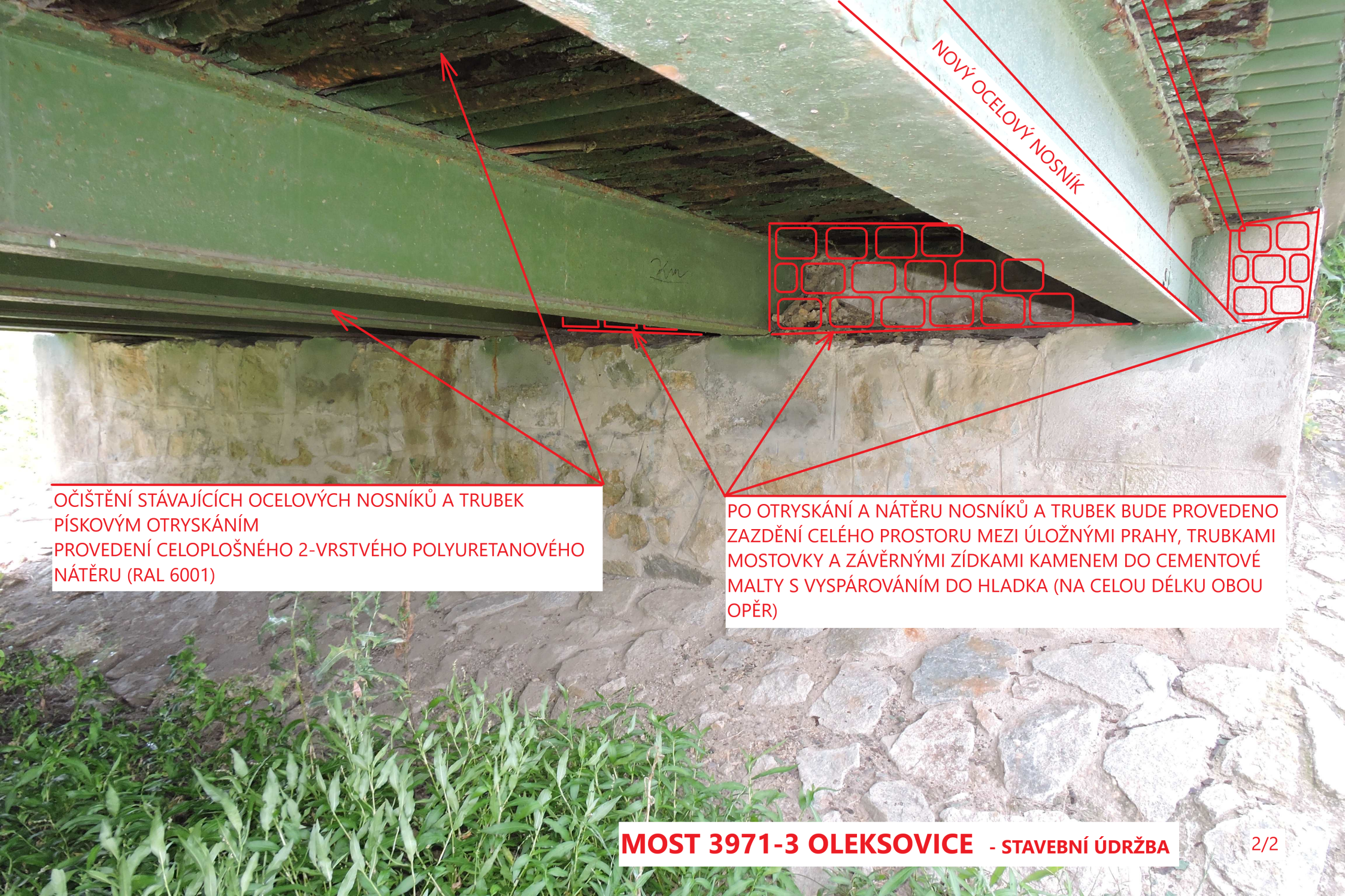
TENTÝŽ NOSNÍK BUDE STEJNÝM ZPŮSOBEM OSAZEN NA DRUHÉ STRANĚ MOSTU



SPODNÍ ČÁST PŮVODNÍCH ZKORODOVANÝCH TRUBEK MOSTOVKY NA PŘESAHU BUDE PŘED OSAZENÍM NOVÝCH NOSNÍKŮ ODSTRANĚNA (BROUŠENÍM, EV. ŘEZÁNÍM) - VLOŽENÉ TRUBKY MOSTOVKY NESMÍ BÝT POŠKOZENY

DOPLNĚNÍ CHYBĚJÍCÍHO SPÁROVÁNÍ KAMENNÝCH DLAŽEB SPÁROVACÍ MALTOU, VČ. VYČIŠTĚNÍ SPÁR

ODSTRANĚNÍ NÁNOSŮ HLÍNY V KORYTĚ POD MOSTEM A NA NÁVODNÍ STRANĚ MOSTU V TL. 100-200 mm



NOVÝ OCELOVÝ NOSNÍK

OČIŠTĚNÍ STÁVAJÍCÍCH OCELOVÝCH NOSNÍKŮ A TRUBEK
PÍSKOVÝM OTRYSKÁNÍM
PROVEDENÍ CELOPLOŠNÉHO 2-VRSTVÉHO POLYURETANOVÉHO
NÁTĚRU (RAL 6001)

PO OTRYSKÁNÍ A NÁTĚRU NOSNÍKŮ A TRUBEK BUDE PROVEDENO
ZAZDĚNÍ CELÉHO PROSTORU MEZI ÚLOŽNÝMI PRAHY, TRUBKAMI
MOSTOVKY A ZÁVĚRNÝMI ZÍDKAMI KAMENEM DO CEMENTOVÉ
MALTY S VYSPÁROVÁNÍM DO HLADKA (NA CELOU DÉLKU OBOU
OPĚŘ)